

Center Parcs

Eau potable et Assainissement
Station d'épuration



Syndicat Départemental d'Adduction d'Eau Potable
et d'Assainissement de Lot-et-Garonne



Maitrise d'Ouvrage des infrastructures

 Syndicat Départemental d'Eau potable et d'Assainissement, EAU47

 240 communes, 80.000 abonnés, 250 élus

 AEP, AC et ANC

 Autonomie financière



Besoins du projet

- 💧 160.000 m³ d'eau potable par an
- 💧 Continuité du service
- 💧 Traitement des eaux usées
- 💧 Respect du milieu environnemental
(zones humides, Avance, boisement...)



Potentiel de la source de Clarens

💧 Potentiel de la source de Clarens : environ 3 Mm³ par an

💧 Débit réservé : 568.000 m³ par an

💧 Autorisation de prélèvement : 1.944.000 m³ par an

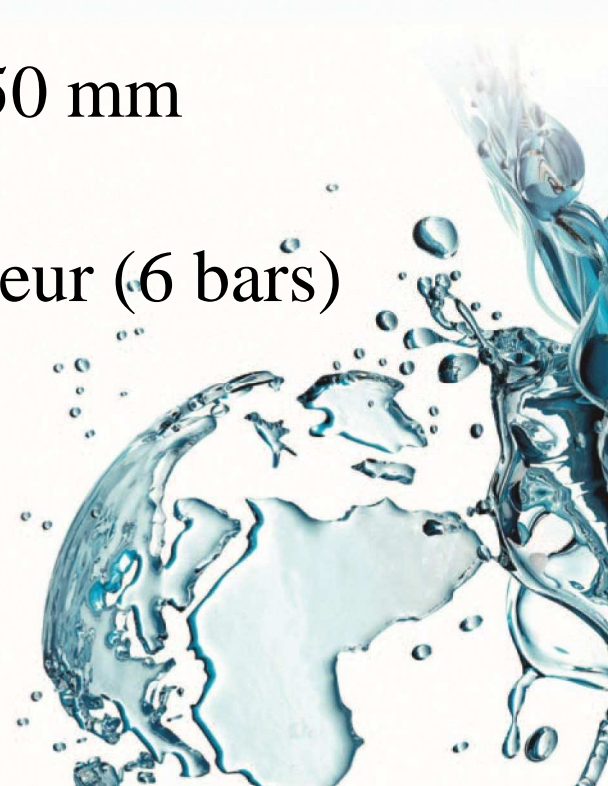
💧 Prélèvement AEP 2015 : 345.000 m³

💧 Besoin Center Parcs : 160.000 m³ par an



Les infrastructures pour l'eau potable

- 💧 Renforcement du captage de Clarens (+ 50m³/h)
- 💧 Groupe électrogène
- 💧 Canalisation en fonte de 1.850 m, Ø 150 mm
- 💧 Bâche de stockage de 450 m³, surpresseur (6 bars)



Les infrastructures pour l'assainissement

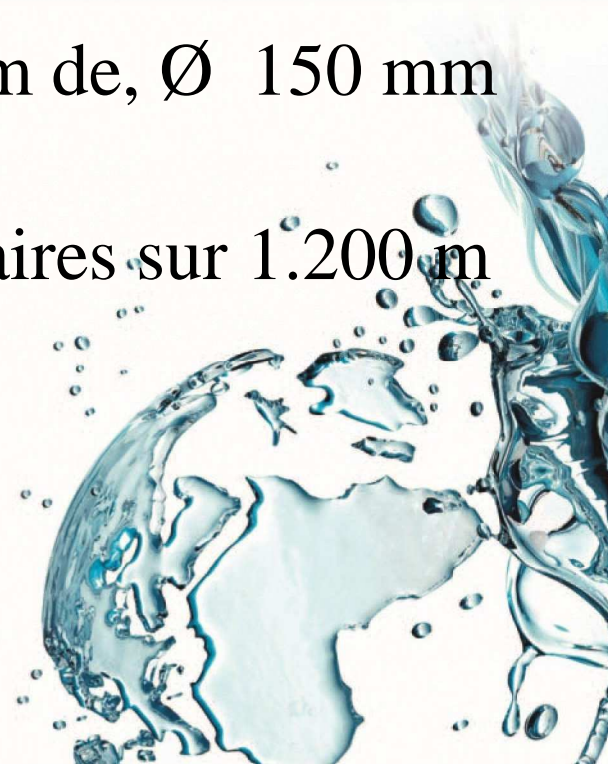
 Poste de relevage

 Groupe électrogène

 Canalisation de refoulement de 2.400 m de, Ø 150 mm

 Renforcement des canalisations gravitaires sur 1.200 m

 Station d'épuration nouvelle à Clarens

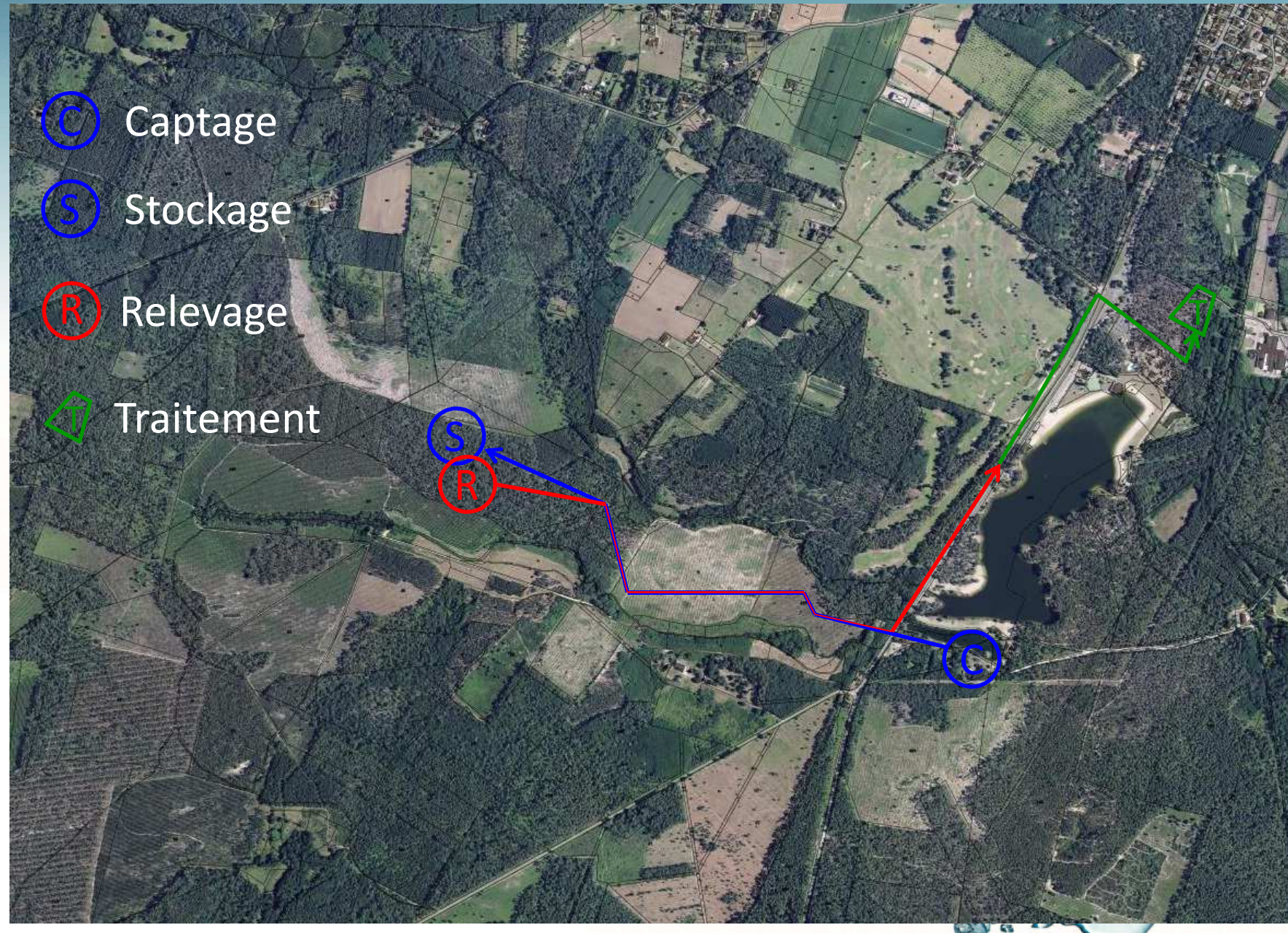


La station d'épuration

- 💧 Station commune pour Center Parcs et zone de Clarens
- 💧 Sensibilité du milieu récepteur : l'Avance
- 💧 Traitement biologique aérobie avec séparation membranaire
- 💧 Traitement des boues sur filtres plantés de roseaux
- 💧 Dossier « loi sur l'Eau », DDT et DREAL



Le tracé des réseaux à réaliser



Le coût des infrastructures

- 💧 Eau potable, réseau et équipements : 1,2 M€
- 💧 Assainissement, réseau et équipements : 1,1 M€
- 💧 Station d'épuration : 2,8 M€ dont 1,7 M€ pour CP
- 💧 Financement : EAU47
- 💧 Convention de fourniture d'eau et d'assainissement, entre Pierre et Vacances et EAU47
- 💧 **Pas d'impact sur la facture** des usagers d'EAU47

