



**Projet de domaine Center Parcs
Pindères et Beauziac
Réunion publique
Focus « réseaux et équipements publics »
Lundi 13 juin 2016**



Syndicat Départemental d'Électricité et d'Énergies de Lot-et-Garonne – 26 rue Diderot 47031 AGEN Cedex
Tél : 05 53 77 65 00 – Fax : 05 53 77 72 78

www.sdee47.fr



Déroulement de la présentation

- **QUI EST LE SDEE 47 ?**
- **PROJET D'ALIMENTATION EN ELECTRICITE**
- **PROJET D'ALIMENTATION EN GAZ**



Qui est le Sdee 47 ?



Syndicat Départemental d'Électricité et d'Énergies de Lot-et-Garonne – 26 rue Diderot 47031 AGEN Cedex
Tél : 05 53 77 65 00 – Fax : 05 53 77 72 78

www.sdee47.fr

Qui est le Sdee 47 ?

- Sdee 47 : Syndicat Départemental d'Électricité et d'Énergies de Lot-et-Garonne
- Etablissement Public de Coopération Intercommunal (EPCI) créé en 1953 par les communes. Il regroupe les 319 communes du département de Lot-et-Garonne.
- Pour leur compte, il exerce les compétences suivantes :



- **Electricité : 319 communes du Département**



- **Gaz : 57 communes des 72 desservies en Lot-et-Garonne**



- **Eclairage Public : 269 communes**
- **Signalisation Lumineuse Tricolore : 42 communes**
- **Eclairage des Infrastructures Sportives : 85 communes**



- **Réseaux de Chaleur (bois-énergie) : 4 communes**



- **Infrastructures de charge pour véhicules électriques : 63 communes**

- Le Sdee 47 est également partenaire de Lot-et-Garonne Numérique pour le déploiement des réseaux Très Hauts débits de télécommunication en 47.

Qui est le Sdee 47 ?

- Le Sdee 47 est une collectivité de référence en matière d'énergies en Lot-et-Garonne. Il investit en moyenne chaque année 20 millions d'euros pour répondre au mieux aux besoins des usagers et accompagner les 319 communes du département dans la réalisation de leurs projets.
- Electricité :
 - Autorité organisatrice de la distribution d'électricité sur Pindères et Beauziac
 - Propriétaire de l'ensemble des réseaux de distribution d'électricité (pour information : plus de 17 000 km de réseau sur le département)
 - Contrat de concession départemental avec ERDF et EDF
- Gaz :
 - Autorité organisatrice de la distribution de gaz sur Pindères et Beauziac
 - Propriétaire des réseaux de distribution de gaz des communes où il exerce la compétence (environ 700 km de réseau sur le département)
 - Contrats de concession avec GRDF et ENGIE (ex GDF-Suez)



Projet d'alimentation en électricité



Syndicat Départemental d'Électricité et d'Énergies de Lot-et-Garonne – 26 rue Diderot 47031 AGEN Cedex
Tél : 05 53 77 65 00 – Fax : 05 53 77 72 78

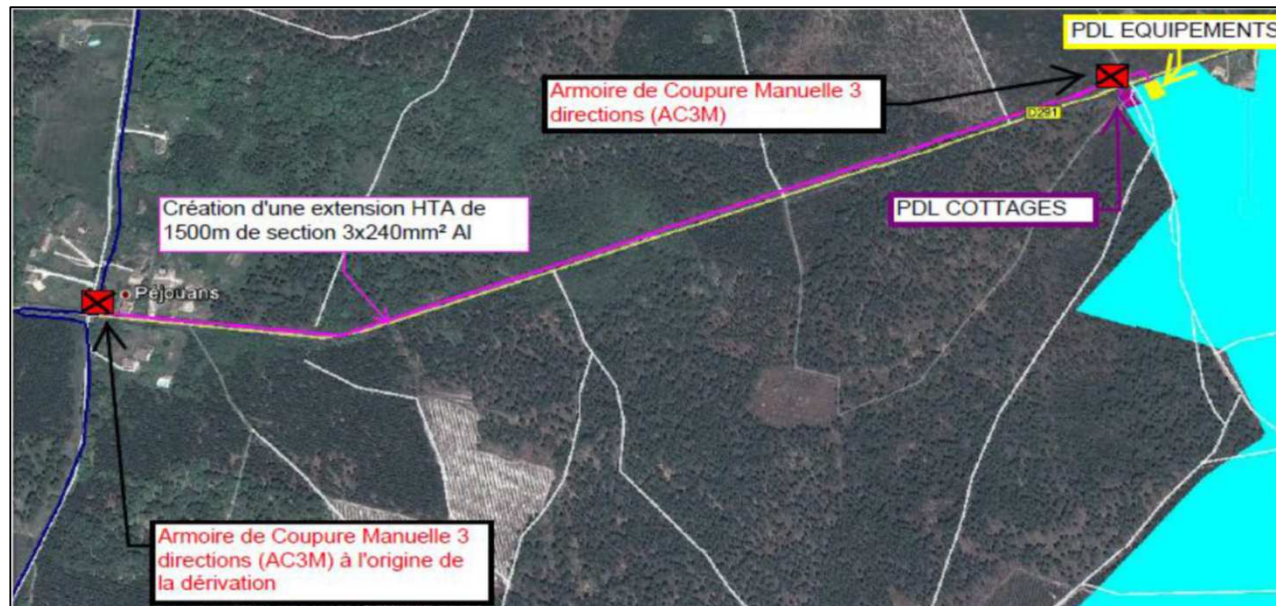
www.sdee47.fr

Projet d'alimentation en électricité

- **Comment alimenter en électricité un projet ou un territoire ?**
 - **Desserte obligatoire**
 - **Domaine non concurrentiel** : ENEDIS (ex ERDF) est le concessionnaire monopolistique imposé par la loi.
- **Qui doit réaliser les travaux ?**
 - Le Sdee 47 et ENEDIS sont les 2 maitres d'ouvrage des travaux d'électrification sur le département.
 - Au vu des puissances nécessaires demandées par Pierre & Vacances, le cahier des charges de la concession attribuée à ENEDIS par le Sdee 47 précise que **ces travaux sont du ressort d'ENEDIS (ERDF)**.
 - Les réseaux seront la propriété de la collectivité (Sdee 47) à l'échéance du contrat de concession en cours. **Le Sdee 47 assure un contrôle** de la procédure et des conditions générales associées à cette réalisation.

Projet d'alimentation en électricité

- **Quels besoins sur le site de Center Parcs ?**
 - Puissance nécessaire de 3,5 MW par le biais de 2 points de livraison (PDL)
 - Alimentation sécurisée pour éviter d'avoir des ruptures de service
- **Quelle solution sera mise en oeuvre ?**
 - Création d'une ligne HTA de 1 500m depuis le hameau de Pejouans et de 2 PDL
 - Réglage de protections dans le poste source de Casteljaloux
 - Les travaux réalisés correspondent aux besoins propres de Center Parcs



Projet d'alimentation en électricité

- **Financement**

- Le montant total des travaux est estimé à 197 100 € par ENEDIS (ERDF).
- Ce montant des travaux sera pris en charge par :
 - ENEDIS pour 77 000 € (40% du montant HT hors emprise)
 - Collectivité locale en charge de l'urbanisme : 113 900 €
 - Pierre & Vacances : 6 200 €



Projet d'alimentation en gaz



Syndicat Départemental d'Électricité et d'Énergies de Lot-et-Garonne – 26 rue Diderot 47031 AGEN Cedex
Tél : 05 53 77 65 00 – Fax : 05 53 77 72 78

www.sdee47.fr

Projet d'alimentation en Gaz

- **Comment alimenter en gaz un projet ou un territoire ?**
 - **Desserte non obligatoire** (au contraire de l'eau et de l'électricité)
=> obligation légale d'équilibre économique du service
 - **Domaine concurrentiel**
=> nécessité de lancer une procédure de mise en concurrence (appelée DSP pour délégation de service public) pour retenir une société concessionnaire qui réalisera l'investissement et exploitera le réseau public créé.
- **Pourquoi une alimentation en gaz sur le site ?**
 - Souplesse, réactivité et optimisation des rendements énergétiques dans les périodes de faible consommation ou les pointes d'hiver que ne permet pas le bois-énergie
 - Secours de l'installation envisagée en bois-énergie en cas de dysfonctionnement ou de problèmes d'accessibilité au site pour la livraison de bois

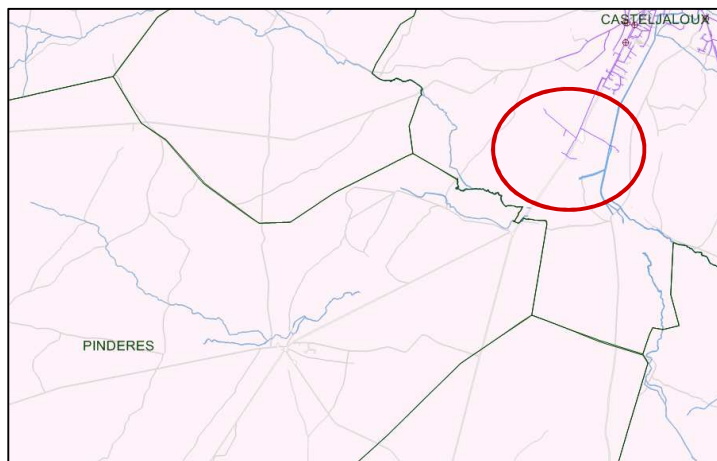
Projet d'alimentation en Gaz

- **Etude d'alimentation menée à l'échelle des 2 communes en prenant en compte :**
 - Les besoins du site Center Parcs
 - Les besoins existant ou à prévoir sur le territoire des 2 communes, et éventuellement de Casteljaloux
- **Quels besoins sur le site de Center Parcs ?**
 - Etudes en cours menées par Pierre & Vacances pour les choix énergétiques
 - Chauffage de tout ou partie des 400 cottages du site
 - Chauffage d'appoint des équipements collectifs (12 000 m² d'espaces ludiques)
 - Une consommation annuelle estimée à ce jour: 4,8 GWh
- **Quels autres besoins analysés sur les 2 communes ?**
 - Bourgs ou hameaux de Pindères et Beauziac
 - Activités potentielles futures dans l'environnement de Center Parcs
 - Usagers habitant le long de la desserte gaz créée

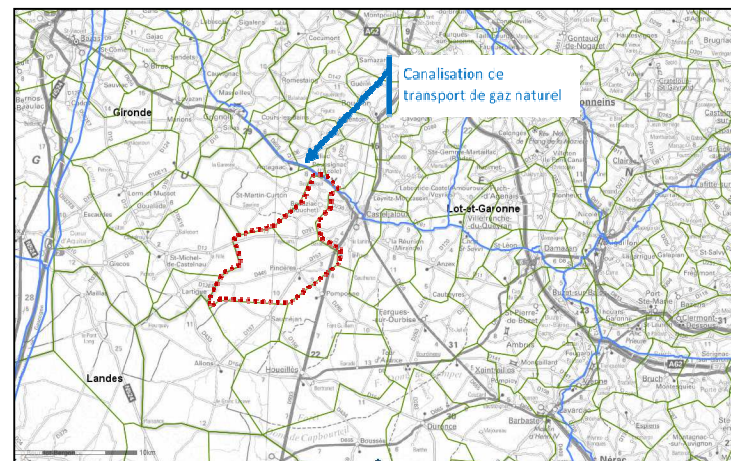
Projet d'alimentation en Gaz

- **La situation existante**

- Les communes de Pindères et Beauziac ne sont pas desservies à ce jour en gaz naturel.
- Elles ont transféré leur compétence gaz au Sdee 47 pour les accompagner et gérer leur projet de desserte.
- La présence du réseau de distribution de gaz naturel la plus proche se trouve sur la commune de Casteljaloux.
- Le réseau de transport de gaz passe sur la commune de Beauziac.



Présence de réseau de distribution gaz
sur la commune de Casteljaloux



Présence de réseau de transport de gaz
sur la commune de Beauziac

Projet d'alimentation en Gaz

- **Les solutions possibles**

- 2 solutions correspondent au profil attendu pour ce projet : raccordement au réseau de distribution de Casteljaloux ou raccordement au réseau de transport.

- **La solution retenue**

- Elle sera retenue à l'issue de la procédure de DSP qui va être lancée en juillet par le Sdee 47.
- La solution retenue devra allier :
 - **la meilleure offre technique et financière**
 - l'aptitude du candidat à assurer la continuité du service public
 - La capacité à alimenter dans le cadre du projet d'autres usagers (particuliers, professionnels) par le réseau créé, ou en étendant la desserte à partir de ce réseau.
- Le coût estimatif des travaux pour raccorder Center Parcs est évalué à 420 000 euros.
- La répartition de la prise en charge des travaux dépendra de la réponse des candidats et de la zone de raccordement retenue.