

# RESEAUX ET EQUIPEMENTS PUBLICS

[www.lotetgaronne.fr](http://www.lotetgaronne.fr)

LOT-ET-GARONNE



DESSERTE ROUTIERE



**INTERVENTION DE PATRICE VER**  
**DEPARTEMENT DE LOT-ET-GARONNE**

LOT-ET-GARONNE



# DESSERTE ROUTIERE



Accès par la RD 291

**LOT-ET-GARONNE**



## DESSERTE ROUTIERE



- **Le choix de la RD 291**
  - Un accès direct au site par une route déjà bien calibrée
  - Les inconvénients d'un accès par le sud :
    - Une simple voie DFCI
    - Le périmètre de protection rapprochée
    - Traversée de zones humides
- **Données trafic**
  - Entre 546 et 834 véhicules/jour dont 30 à 45 poids lourds
  - Trafic estimé pour le Center Parcs : 700 véhicules/jour les jours de change
  - Une nouvelle tendance : l'étalement du trafic dû à une nouvelle possibilité de séjour à la carte
  - Trafic total estimé : 1 500 véhicules/jour (150 véhicules/heure en pointe les jours d'affluence)

LOT-ET-GARONNE



## DESSERTE ROUTIERE

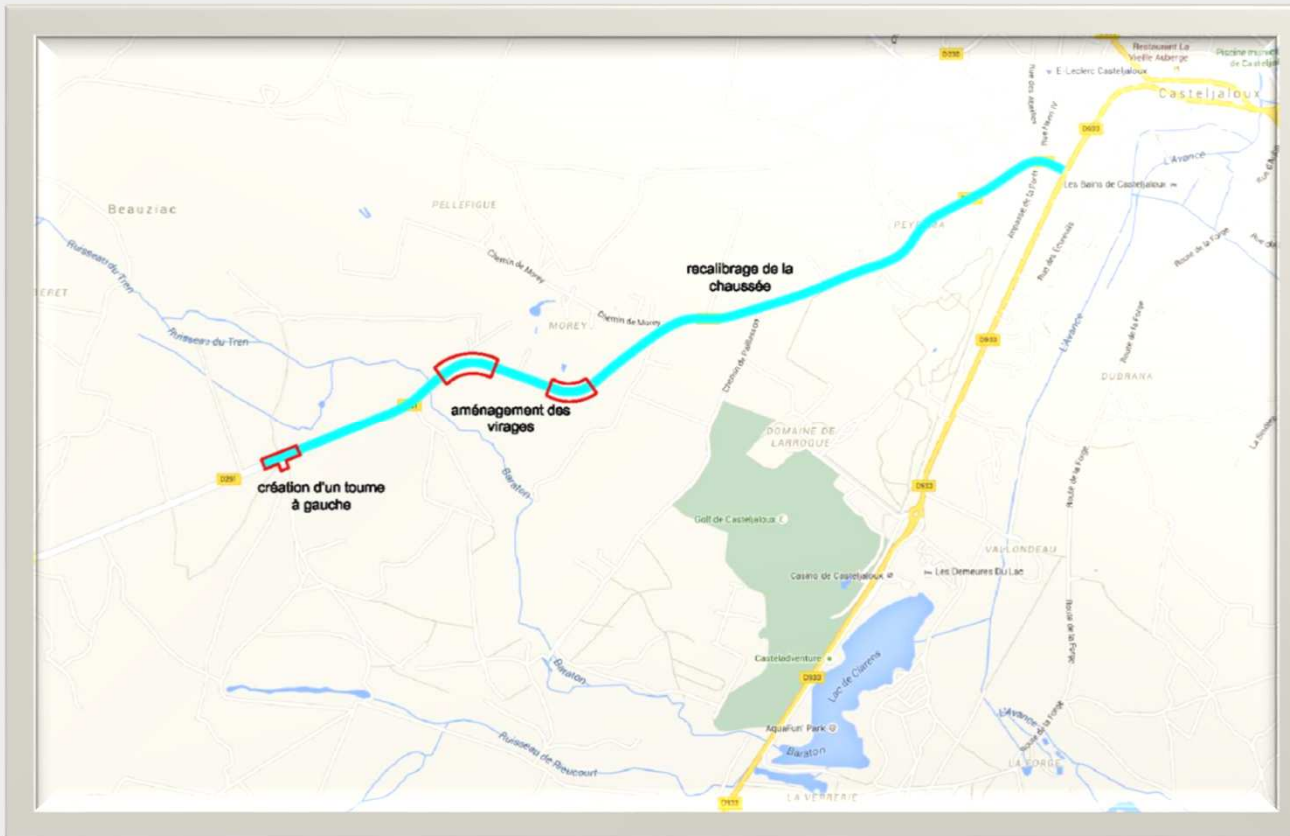


- **Modalités d'absorption du nouveau trafic :**
  - Données actuelles :
    - 200 m en agglomération,
    - 1 km en secteur périurbain d'habitat diffus (70 km/h)
    - 2,5 km de route hors agglomération.
  
  - Recalibrage de la RD 291 avec rectification légère de 2 courbes les plus prononcées
  
  - Intérêt du recalibrage :
    - Fluidifier le trafic
    - Pas d'augmentation de la vitesse

LOT-ET-GARONNE



# DESSERTE ROUTIERE



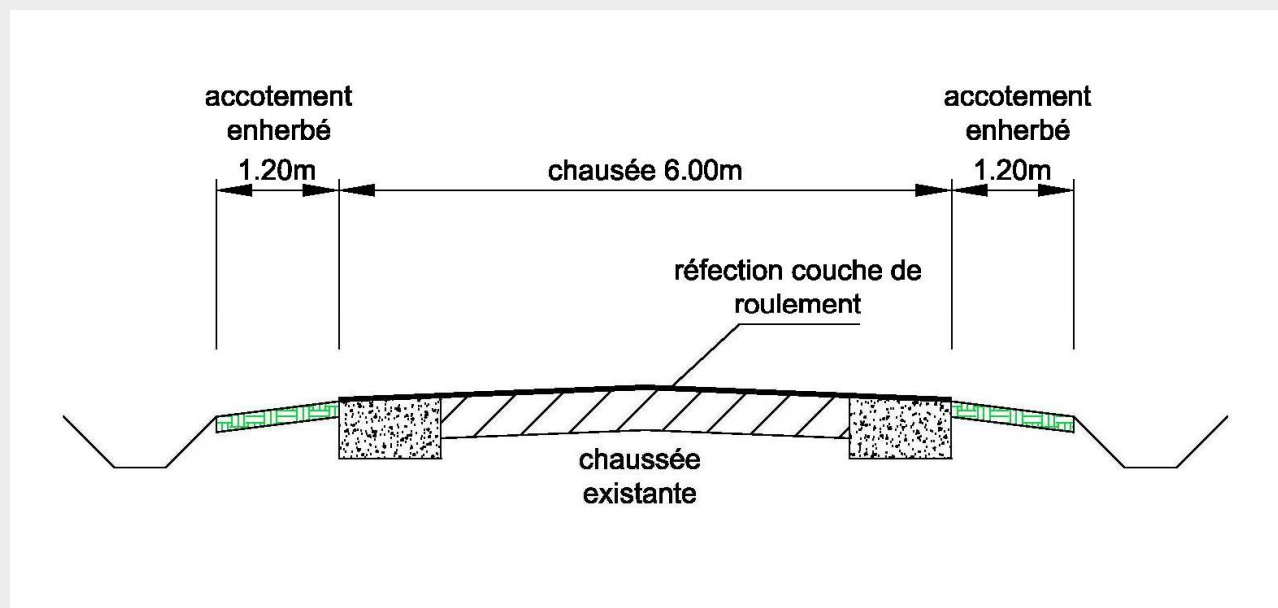
LOT-ET-GARONNE



# LA DESSERTÉ DU SITE



## Profil en travers type



LOT-ET-GARONNE





## ACCES AU SITE



- **Choix d'un tourne-à-gauche**
  - Un exemple de réalisation récente : l'intersection de la RD 17 et de la RD 443, dans la périphérie d'Agen (trafic de 10 000 v/j sur l'axe principal et de 1400 v/j sur l'axe desservi.
  - Pas de risque de remontée de file : stockage des véhicules sur la voie interne du domaine depuis le tourne-à-gauche jusqu'à l'accueil.
- **Rétablissement du chemin rural en concertation avec les exploitants forestiers**

LOT-ET-GARONNE

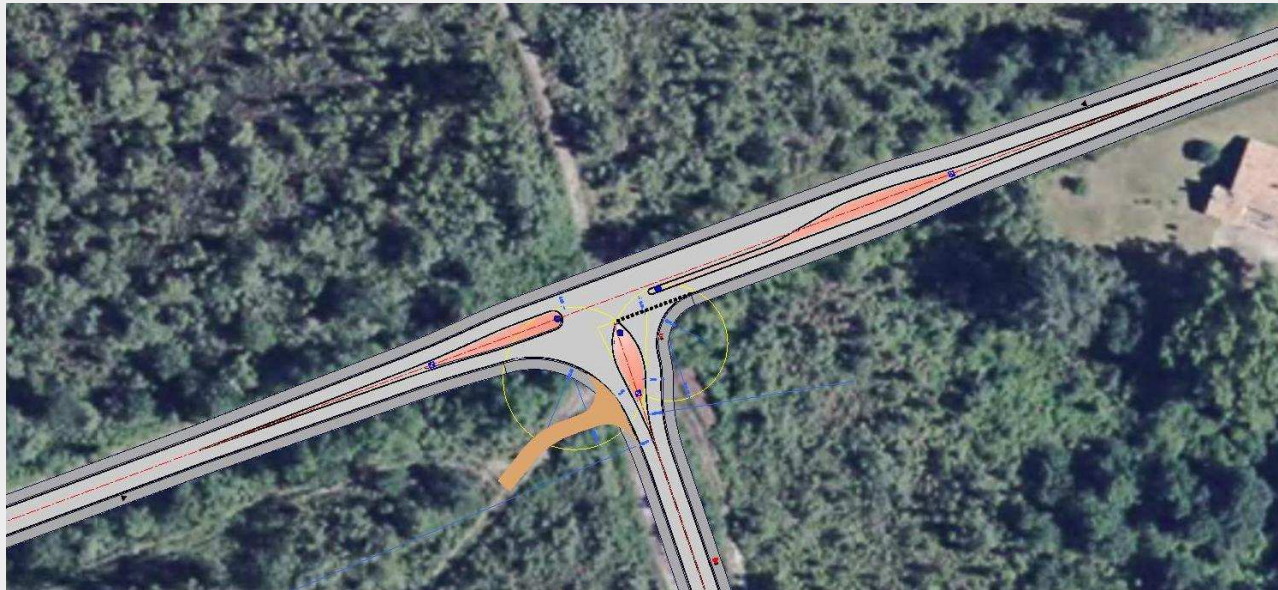




# ACCES AU SITE



Plan d'un Tourne-à-gauche



LOT-ET-GARONNE



# ACCES AU SITE



## Amélioration de l'accès



**LOT-ET-GARONNE**



## ACCES EN PHASE CHANTIER



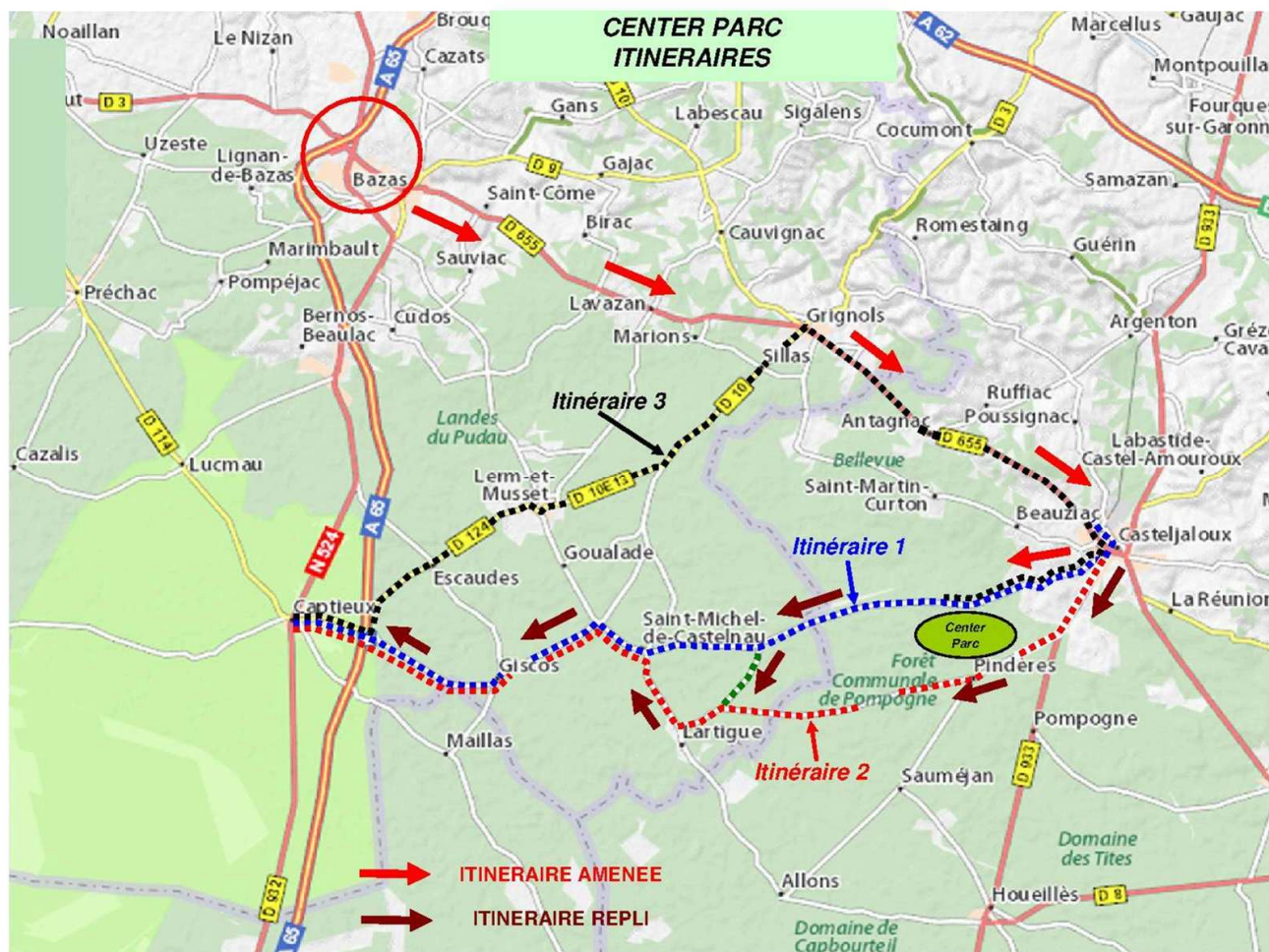
- **Prérequis**
  - Eviter le croisement des poids lourds
- **Une concertation à conduire avec :**
  - Pierre & Vacances pour identifier le point de départ des fournisseurs
  - Les communes concernées

LOT-ET-GARONNE





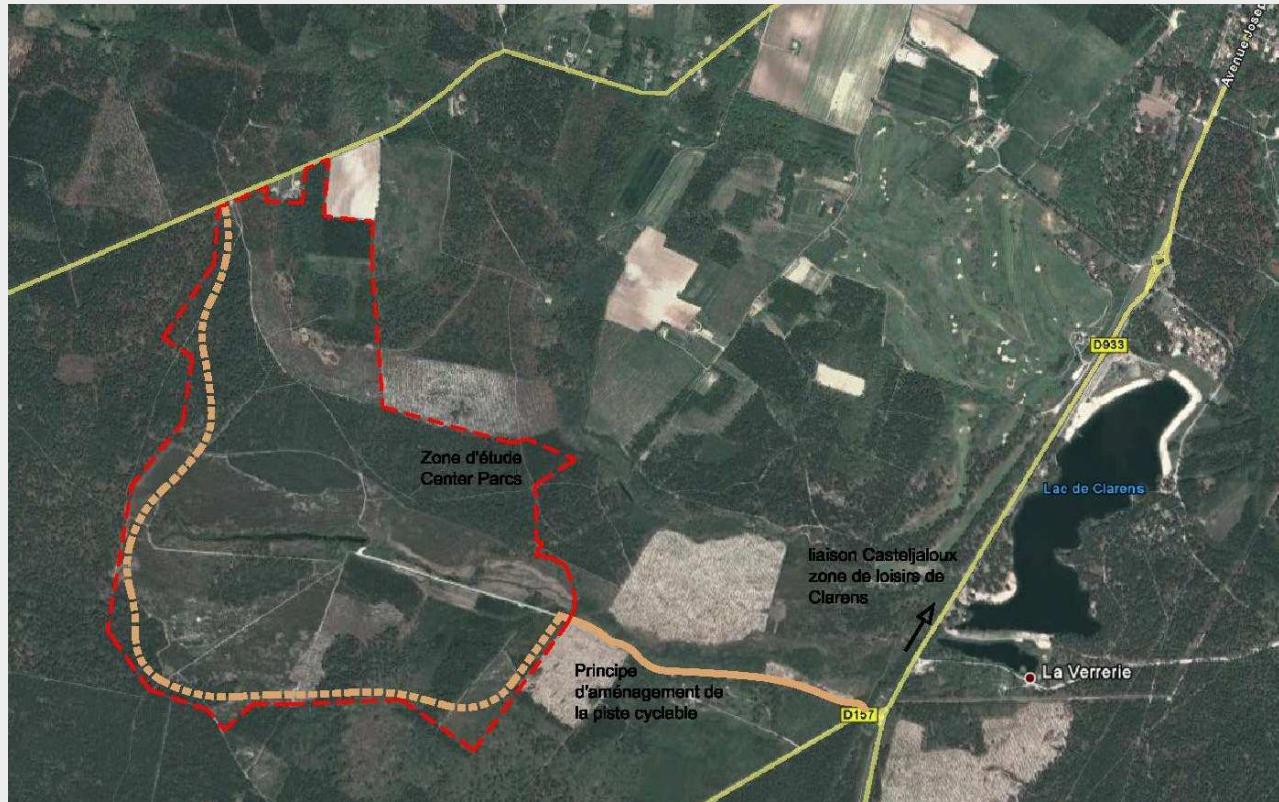
# ACCES EN PHASE CHANTIER



LOT-ET-GARONNE



# LIAISON DOUCE



LOT-ET-GARONNE

